

2014年2月25日

丸紅株式会社

弊社役員人事、参与人事、機構改革ならびに主要人事異動について

本日開催した取締役会において、添付の内容で役員人事、参与人事、機構改革ならびに主要人事異動を行うことを決定しましたのでお知らせ致します。

I 役員人事

| | |
|----------------------------------|----|
| 1. 代表取締役の異動に関するお知らせ | |
| 1) 代表権の異動（4月1日付） | 1 |
| 2) 退任代表取締役（4月1日付） | 1 |
| 3) 新任代表取締役（6月下旬） | 1 |
| 2. 取締役人事（4月1日付） | |
| 1) 取締役兼務執行役員の役付・担当の異動 | 2 |
| 2) 退任取締役兼務執行役員 | 2 |
| 3. 執行役員人事（4月1日付） | |
| 1) 執行役員の昇格及び担当の異動 | 3 |
| 2) 新任執行役員 | 4 |
| 3) 退任執行役員 | 4 |
| 4. 2014年6月下旬 第90回定時株主総会付議予定の役員人事 | |
| 1) 取締役8名任期満了につき12名選任 | 5 |
| ・ 新任代表取締役及び執行役員の経歴書 | 6 |
| ・ <参考>2014年4月1日付役員体制 | 15 |

II 参与人事（4月1日付）

| | |
|---------|----|
| 1. 新任参与 | 16 |
| 2. 退任参与 | 16 |

III 機構改革（4月1日付）

IV 主要人事（4月1日付）

以上

I 役員人事

1. 代表取締役の異動に関するお知らせ

1) 代表権の異動（4月1日付）

| 氏名 | 新役職（現役職） |
|-------|----------------|
| 朝田 照男 | 取締役会長（代表取締役会長） |

2) 退任代表取締役（4月1日付）

| 氏名 | 現役職 |
|-------|-------------|
| 野村 豊 | 代表取締役専務執行役員 |
| 岡田 大介 | 代表取締役常務執行役員 |
| 栗山 章司 | 代表取締役常務執行役員 |
| 柿木 真澄 | 代表取締役常務執行役員 |

3) 新任代表取締役（6月下旬）

6月下旬開催予定の第90回定時株主総会及び同総会終了後の取締役会において、正式決定される予定。

| 氏名 | 新役職（現役職） |
|-------|-----------------------|
| 太田 道彦 | 代表取締役副社長執行役員（副社長執行役員） |
| 川合 紳二 | 代表取締役常務執行役員（常務執行役員） |
| 寺川 彰 | 代表取締役常務執行役員（常務執行役員） |
| 高原 一郎 | 代表取締役常務執行役員（顧問） |

*それぞれの経歴書は別紙の通り

2. 取締役人事（4月1日付）

1) 取締役兼務執行役員の役付・担当の異動

*昇格役員

| 氏名 | 新 | 現 |
|-------|---|---|
| 秋吉 満* | 代表取締役副社長執行役員 社長補佐、CIO、情報企画部 法務部 貿易管理部 担当役員、食料グループ（食糧部門 食品部門） 管掌役員、監査部担当役員補佐、 コンプライアンス委員会委員長 | 代表取締役専務執行役員 社長補佐、生活産業グループ（ライフスタイル・紙パルプ部門 情報・金融・不動産部門）管掌役員、 監査部担当役員補佐、投融資委員会委員長 |
| 山添 茂 | 代表取締役専務執行役員 社長補佐、機械グループ（輸送機部門 電力・インフラ部門 プラント部門）管掌役員 | 代表取締役専務執行役員 社長補佐、機械グループ（輸送機部門 電力・インフラ部門 プラント・産業機械部門）管掌役員、 投融資委員会副委員長 |
| 田中 一紹 | 代表取締役常務執行役員 社長補佐、エネルギー・化学品グループ（エネルギー第一部門 エネルギー第二部門）管掌役員、 投融資委員会副委員長 | 代表取締役常務執行役員 社長補佐、エネルギー・化学品グループ（エネルギー第一部門 エネルギー第二部門）管掌役員 |

2) 退任取締役兼務執行役員

| 氏名 | 新 | 現 |
|-------|-----------------------------------|---|
| 野村 豊 | 片倉チッカリン（株）顧問 | 代表取締役専務執行役員 CIO、総務部 人事部 情報企画部 法務部 貿易管理部担当役員、コンプライアンス委員会委員長、 役員処遇委員会委員長 |
| 岡田 大介 | 常務執行役員 （詳細は「執行役員の昇格及び担当の異動」参照） | 代表取締役常務執行役員 社長補佐、食料グループ（食糧部門 食品部門） 管掌役員、食糧部門長 |
| 栗山 章司 | 常務執行役員 （詳細は「執行役員の昇格及び担当の異動」参照） | 代表取締役常務執行役員 社長補佐、金属グループ（金属第一部門 金属第二部門）管掌役員、 エネルギー・化学品グループ（化学品部門）管掌役員 |
| 柿木 真澄 | 常務執行役員 （詳細は「執行役員の昇格及び担当の異動」参照） | 代表取締役常務執行役員 経営企画部 市場業務部 経済研究所担当役員、 内部統制委員会委員長、投融資委員会副委員長 |

3. 執行役員人事（4月1日付）

1) 執行役員の昇格及び担当の異動

*昇格役員

| 氏名 | 新 | 現 |
|-------|--|---|
| 太田道彦 | 副社長執行役員 総務部 人事部担当役員、投融資委員会委員長、 役員処遇委員会委員長 | 副社長執行役員 アジア支配人、東アジア総代表、南西アジア支配人、 丸紅アジア会社社長 |
| 岩佐薫* | 専務執行役員 輸送機部門長 | 常務執行役員 輸送機部門長 |
| 川合紳二 | 常務執行役員 社長補佐、金属グループ（金属第一部門 金属第二部門）管掌役員、 エネルギー・化学品グループ（化学品部門）管掌役員 | 常務執行役員 大洋州支配人、Marubeni Coal Pty.Ltd. 会長 |
| 岡田大介 | 常務執行役員 中国総代表、丸紅中国会社社長、北京支店長 | 取締役常務執行役員 社長補佐、食料グループ（食糧部門 食品部門） 管掌役員、食糧部門長 |
| 栗山章司 | 常務執行役員 アジア支配人、丸紅アジア会社社長 | 取締役常務執行役員 社長補佐、金属グループ（金属第一部門 金属第二部門）管掌役員、 エネルギー・化学品グループ（化学品部門）管掌役員 |
| 岩下直也 | 常務執行役員 欧州・CIS支配人、丸紅欧州会社社長 | 常務執行役員 北中米支配人、南米管掌役員、 丸紅米国会社社長・CEO |
| 内山元雄 | 常務執行役員 南米支配人、丸紅ブラジル会社社長 兼 丸紅ウルグアイインターナショナル会社社長 | 常務執行役員 欧州・CIS支配人、丸紅欧州会社社長 |
| 柿木真澄 | 常務執行役員 北中米支配人、南米管掌役員、 丸紅米国会社社長・CEO | 取締役常務執行役員 経営企画部 市場業務部 経済研究所担当役員、 内部統制委員会委員長、投融資委員会副委員長 |
| 寺川彰 | 常務執行役員 経営企画部担当役員、内部統制委員会委員長、 投融資委員会副委員長 | 常務執行役員 化学品部門長 |
| 若林哲* | 常務執行役員 食糧部門長 | 執行役員 Gavilon Agriculture Investment, Inc. Executive Officer |
| 石附武積* | 常務執行役員 金属第二部門長 | 執行役員 金属第二部門長 |
| 矢部勝久 | 執行役員 名古屋支社長 | 執行役員 中国総代表、丸紅中国会社社長、北京支店長 |
| 水本圭昭 | 執行役員 Gavilon Agriculture Investment, Inc. Executive Officer | 執行役員 Columbia Grain, Inc. 会長 |
| 河村肇 | 執行役員 プラント部門長 | 執行役員 プラント・産業機械部門長 |
| 藤川和則 | 執行役員 化学品部門長 | 執行役員 中国副総代表、丸紅上海会社社長 |
| 矢部延弘 | 執行役員 経営企画部長 | 執行役員 財務部長 |

2) 新任執行役員

| 氏名 | 新 | 現 |
|-------|--|----------------|
| 高原 一郎 | 常務執行役員 社長補佐、市場業務部 経済研究所担当役員、 生活産業グループ（ライフスタイル・紙パルプ部門 情報・金融・不動産部門）管掌役員 | 顧問 |
| 山崎 康司 | 執行役員 食品部門長 | (株)ダイエー 出向 |
| 株本 幸二 | 執行役員 情報・金融・不動産部門長代行 | 情報・金融・不動産部門長代行 |
| 氏家 俊明 | 執行役員 輸送機部門長代行 | 経営企画部長 |

*それぞれの経歴書は別紙の通り

3) 退任執行役員

| 氏名 | 新 | 現 |
|-------|-----------------|--|
| 生野 裕 | 顧問 | 執行役員 名古屋支社長 |
| 甘舛 保之 | 興亜工業（株） 顧問 | 執行役員 生活産業グループ（ライフスタイル・紙パルプ部門） 管掌役員補佐 |
| 田島 真 | (株)ベニレイ 顧問 | 執行役員 食品部門長 |
| 伊吹 洋二 | 丸紅情報システムズ（株） 顧問 | 執行役員 南米支配人、丸紅ブラジル会社社長 兼 丸紅ウルグアイインターナショナル会社社長 |

4. 2014年6月下旬 第90回定時株主総会付議予定の役員人事

1) 取締役8名任期満了につき12名選任

○取締役候補

朝 田 照 男 (重任)

國 分 文 也 (重任)

太 田 道 彦 (新任)

秋 吉 満 (重任)

山 添 茂 (重任)

川 合 紳 二 (新任)

田 中 一 紹 (重任)

松 村 之 彦 (重任)

寺 川 彰 (新任)

高 原 一 郎 (新任)

北 畑 隆 生 (重任) <社外>

黒 田 由 貴 子 (重任) <社外> *戸籍上の氏名は「松本由貴子」

以 上

新任代表取締役候補

経 歴 書

おおた みちひこ
太田 道彦

1952年12月 8日生

学 歴

1. 1975年 3月 一橋大学商学部卒業

職 歴

1. 1975年 4月 丸紅株式会社入社
1. 2000年 4月 自動車部長
1. 2001年10月 自動車・建設機械第二部長
1. 2003年 4月 輸送機・産業システム部門長代行 兼 部門C I O
兼 メディカルビジネス部長
1. 2004年 4月 輸送機・産業システム部門長代行 兼 部門C I O
1. 2005年 4月 執行役員 輸送機部門長
1. 2006年 4月 執行役員 輸送機・産業機械部門長
1. 2008年 4月 常務執行役員 ライフスタイル部門長
1. 2009年 4月 常務執行役員 社長補佐、総務部 人事部担当役員、
生活産業グループ（ライフスタイル部門）管掌役員、
ライフスタイル部門長
1. 2009年 6月 代表取締役常務執行役員
社長補佐、総務部 人事部担当役員、
生活産業グループ（ライフスタイル部門）管掌役員
ライフスタイル部門長

1. 2010年 4月 代表取締役専務執行役員
社長補佐、総務部 人事部担当役員、
生活産業グループ管掌役員、流通担当役員
1. 2011年 4月 代表取締役専務執行役員
社長補佐、総務部 人事部担当役員、
生活産業グループ（ライフスタイル部門）管掌役員、
役員処遇委員会委員長
1. 2012年 4月 代表取締役副社長執行役員
社長補佐、ライフスタイル部門 紙パルプ部門管掌役員
1. 2013年 4月 副社長執行役員 アセアン支配人、東アジア総代表、
南西アジア支配人、丸紅アセアン会社社長
現在に至る

<所有当社株式数> 115,422株

以上

新任代表取締役候補

経 歴 書

かわい しんじ
川合 紳二

1953年12月 7日生

学 歴

1. 1976年 3月 慶応義塾大学法学部卒業

職 歴

1. 1976年 4月 丸紅株式会社入社
1. 2001年 4月 軽金属部長
1. 2002年 4月 金属資源部門長補佐 兼 軽金属部長
1. 2003年 4月 金属資源部門長代行 兼 部門C I O
兼 金属資源総括部長 兼 丸紅メタル事業室長
1. 2004年 4月 金属資源部門長代行 兼 部門C I O
兼 金属資源総括部長
1. 2005年 4月 金属資源部門長代行
1. 2006年 4月 執行役員 金属資源部門長
1. 2006年 9月 執行役員 金属資源部門長
鉄鋼製品事業部担当役員
1. 2009年 4月 常務執行役員
社長補佐、資源・エネルギーグループ管掌役員
1. 2009年 6月 代表取締役常務執行役員
社長補佐、資源・エネルギーグループ管掌役員

1. 2012年 4月 常務執行役員
大洋州支配人、Marubeni Coal Pty. Ltd. 会長
現在に至る。

<所有当社株式数> 81,956株

以上

新任代表取締役候補

経 歴 書

てらかわ あきら
寺川 彰

1958年 2月 8日生

学 歴

1. 1981年 3月 東京大学経済学部卒業

職 歴

1. 1981年 4月 丸紅株式会社入社
1. 2002年 4月 合成樹脂部長
1. 2002年10月 Birkby's Plastics Limited 出向
1. 2003年 4月 化学品部門長付部長
1. 2004年 4月 合成樹脂企画部長 兼 アグロビスタ事業室長
1. 2004年11月 電子材料部長 兼 合成樹脂企画部長
1. 2005年 4月 電子材料部長
1. 2008年 4月 化学品部門長補佐 兼 電子材料部長
1. 2010年 4月 執行役員 経営企画部長
1. 2012年 4月 執行役員 化学品部門長
1. 2013年 4月 常務執行役員 化学品部門長
現在に至る。

<所有当社株数> 31,528株

以上

新任代表取締役候補

経 歴 書

たかはら いちろう
高原 一郎

1956年 6月 8日生

学 歴

1. 1979年 3月 東京大学法学部卒業

職 歴

1. 1979年 4月 通商産業省入省
1. 2003年10月 経済産業省経済産業政策局地域経済産業政策課長
1. 2004年 4月 同省 大臣官房会計課長
1. 2009年 7月 同省 関東経済産業局長
1. 2010年 7月 同省 中小企業庁長官
1. 2011年 9月 同省 資源エネルギー庁長官
1. 2013年 6月 同上 退官
1. 2013年10月 丸紅株式会社 顧問
現在に至る。

<所有当社株式数> 1,763株

以上

新任執行役員

経 歴 書

やまざき こうじ
山崎 康司

1955年 9月 7日生

学 歴

1. 1978年 3月 慶応義塾大学経済学部卒業

職 歴

1. 1978年 4月 丸紅株式会社入社
1. 2001年 4月 食品流通部長
1. 2002年 4月 流通企画部長
1. 2003年10月 食料部門長補佐
1. 2004年 4月 食料部門長代行
1. 2005年 4月 食料部門長代行 兼 ダイエープロジェクト推進部長
1. 2006年 9月 (株)ダイエー出向
現在に至る。

以上

新任執行役員

経 歴 書

かぶもと こうじ
株本 幸二

1959年 5月21日生

学 歴

1. 1983年 3月 九州大学経済学部卒業

職 歴

1. 1983年 4月 丸紅株式会社入社
1. 2010年 4月 ITネットワークビジネス部長
1. 2012年 4月 金融・物流・情報部門長代行
兼 ICTサービスビジネス部長
1. 2013年 4月 情報・金融・不動産部門長代行
現在に至る。

以上

新任執行役員

経 歴 書

うじいえ としあき
氏家 俊明

1961年 8月29日生

学 歴

1. 1984年 3月 慶応義塾大学経済学部卒業

職 歴

1. 1984年 4月 丸紅株式会社入社
1. 2009年 4月 建設機械部長
1. 2012年 4月 輸送機部門長補佐 兼 建設機械部長
1. 2013年 4月 経営企画部長
現在に至る。

以上

| | 役 職 名 | 氏 名 | 担 当 |
|-----|--------------|-----------|---|
| ○ | 取締役会長 | 朝 田 照 男 | |
| ☆○ | 代表取締役社長 | 國 分 文 也 | |
| ※☆○ | 代表取締役副社長執行役員 | 秋 吉 満 | 社長補佐、CIO、情報企画部 法務部 貿易管理部担当役員、食料グループ(食糧部門 食品部門)管掌役員、監査部担当役員補佐、コンプライアンス委員会委員長 |
| ☆○ | 代表取締役専務執行役員 | 山 添 茂 | 社長補佐、機械グループ(輸送機部門 電力・インフラ部門 プラント部門)管掌役員 |
| ☆○ | 代表取締役常務執行役員 | 田 中 一 紹 | 社長補佐、エネルギー・化学品グループ(エネルギー第一部門 エネルギー第二部門)管掌役員、投融資委員会副委員長 |
| ☆○ | 同 | 松 村 之 彦 | CFO、経理部 営業経理部 財務部 リスクマネジメント部担当役員、IR・格付担当役員、開示委員会委員長、投融資委員会副委員長 |
| ○ | 取締役 | 北 畑 隆 生 | |
| ○ | 同 | 黒 田 由 貴 子 | |
| | 監 査 役 | 崎 島 隆 文 | |
| | 同 | 榎 正 博 | |
| | 同 | 黒 田 則 正 | |
| | 同 | 末 綱 隆 | |
| | 同 | 根 津 嘉 澄 | |
| ☆○ | 副社長執行役員 | 太 田 道 彦 | 総務部 人事部担当役員、投融資委員会委員長、役員処遇委員会委員長 |
| ※ | 専務執行役員 | 岩 佐 薫 | 輸送機部門長 |
| ☆○ | 常務執行役員 | 川 合 紳 二 | 社長補佐、金属グループ(金属第一部門 金属第二部門)管掌役員、エネルギー・化学品グループ(化学品部門)管掌役員 |
| | 同 | 岡 田 大 介 | 中国総代表、丸紅中国会社社長、北京支店長 |
| | 同 | 鳥 居 敬 三 | Gavilon Agriculture Investment, Inc. Chairman |
| | 同 | 栗 山 章 司 | アセアン支配人、丸紅アセアン会社社長 |
| | 同 | 岩 下 直 也 | 欧州・CIS支配人、丸紅欧州会社社長 |
| | 同 | 内 山 元 雄 | 南米支配人、丸紅ブラジル会社社長 兼 丸紅ウルグアイインターナショナル会社社長 |
| | 同 | 南 晃 | 情報・金融・不動産部門長 |
| | 同 | 柿 木 真 澄 | 北中米支配人、南米管掌役員、丸紅米国会社社長・CEO |
| ☆○ | 同 | 寺 川 彰 | 経営企画部担当役員、内部統制委員会委員長、投融資委員会副委員長 |
| ※☆○ | 同 | 高 原 一 郎 | 社長補佐、市場業務部 経済研究所担当役員、生活産業グループ(ライフスタイル・紙パルプ部門 情報・金融・不動産部門)管掌役員 |
| ※ | 同 | 若 林 哲 | 食糧部門長 |
| ※ | 同 | 石 附 武 積 | 金属第二部門長 |
| | 執 行 役 員 | 葛 目 薫 | 監査部長 |
| | 同 | 矢 部 勝 久 | 名古屋支社長 |
| | 同 | 水 本 圭 昭 | Gavilon Agriculture Investment, Inc. Executive Officer |
| | 同 | 小 林 武 雄 | 秘書部 広報部担当役員、広報部長、CSR・環境委員会委員長 |
| | 同 | 郡 司 和 朗 | 経理部長 |
| | 同 | 河 村 肇 | プラント部門長 |
| | 同 | 藤 川 和 則 | 化学品部門長 |
| | 同 | 矢 部 延 弘 | 経営企画部長 |
| | 同 | 田 邊 治 道 | エネルギー第一部門長 |
| | 同 | 有 宗 政 和 | ライフスタイル・紙パルプ部門長 |
| | 同 | 伊 佐 範 明 | 人事部長 |
| | 同 | 橋 本 雅 至 | 大阪支社長 |
| | 同 | 藏 元 正 隆 | 中東・アフリカ支配人 |
| | 同 | 小 林 伸 一 | 金属第一部門長 |
| | 同 | 相 良 明 彦 | エネルギー第一部門長代行 |
| | 同 | 宮 田 裕 久 | 電力・インフラ部門長 |
| | 同 | 鹿 村 俊 史 | エネルギー第二部門長 |
| ※ | 同 | 山 崎 康 司 | 食品部門長 |
| ※ | 同 | 株 本 幸 二 | 情報・金融・不動産部門長代行 |
| ※ | 同 | 氏 家 俊 明 | 輸送機部門長代行 |

注1. ○印：第90回定時株主総会付議予定取締役候補。

注2. ☆印：第90回定時株主総会後取締役会付議予定代表取締役候補。

注3. ※印：昇格及び新任役員。

注4. 取締役総数8名、執行役員総数39名(内、5名取締役兼務)、監査役総数5名。

尚、第90回定時株主総会後は、取締役総数12名、執行役員総数39名(内、9名取締役兼務)、監査役総数5名。

II 参与人事(4月1日付)

1. 新任参与

| 氏名 | 新 | 現 |
|--------|--------------------------------------|--|
| 島崎 豊 | 参与 秘書部部长 (兼)広報部担当役員付部長 | 秘書部部长 (兼)広報部担当役員付部長 |
| 岡田 英嗣 | 参与 北中米 支配人補佐 (兼)丸紅米国会社 副社長・COO | 北中米 支配人補佐 (兼)丸紅米国会社 副社長・COO (兼)丸紅米国会社 REGIONAL GM(東部担当) (兼)丸紅米国会社 REGIONAL GM(中西部担当) (兼)丸紅米国会社 シカゴ支店 支店長 |
| 間 渕 重文 | 参与 丸紅台湾会社社長 | 丸紅台湾会社社長 |

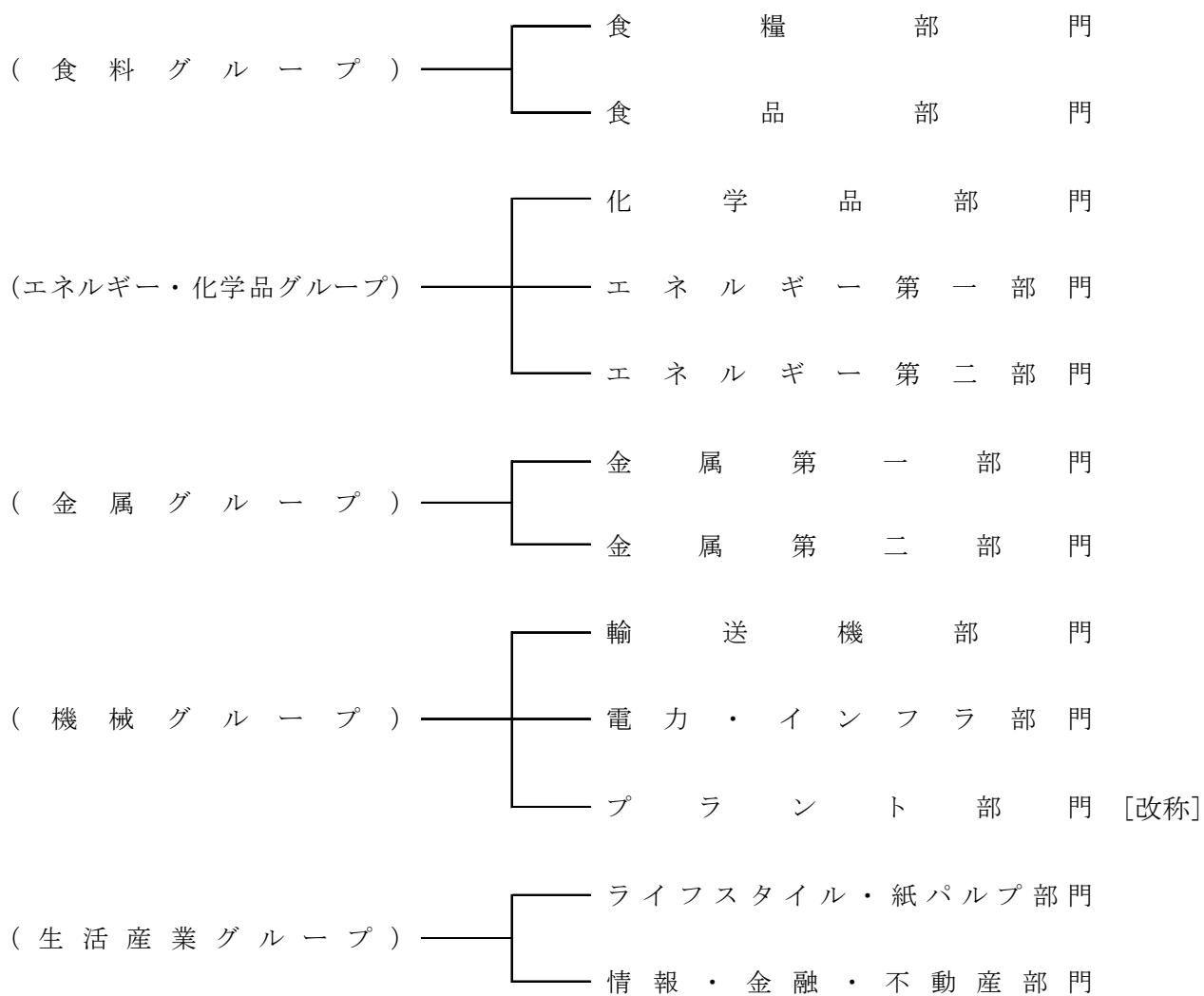
2. 退任参与

| 氏名 | 新 | 現 |
|-------|---|------------------|
| 池辺 吉博 | | 参与 法務部 担当役員補佐 |

Ⅲ 機構改革（4月1日付）

【営業部門】

「プラント・産業機械部門」を改称し、「プラント部門」とする。



1. 食品部門「ダイエー事業室」を廃止する。
2. エネルギー第一部門「LNG部」を廃止し、「天然ガス第一部」「天然ガス第二部」を新設する。
3. 電力・インフラ部門「海外電力プロジェクト第五部」を新設する。
4. プラント・産業機械部門「プラント・産業機械総括部」を改称し、プラント部門「プラント総括部」とする。
5. プラント・産業機械部門「資源・重機プラント部」「地球環境プロジェクト部」「紙パルプ機械部」「産業機械部」を廃止し、プラント部門「産業プラント部」「環境・産業機械部」を新設する。
6. ライフスタイル・紙パルプ部門「紙・板紙製品部」を廃止し、「産業用紙部」「印刷・情報用紙部」を新設する。

【海外組織】

1. 「東アジア総代表」を廃止する。

以 上

IV 主要人事

(4月1日付)

| | | |
|---|---|---------|
| 新 | (現) | |
| 財務部長 | (丸紅欧州会社CFO (兼) 丸紅ベルギー会社社長 (兼) 欧州・CIS支配人付) | 湯 浅 庸 介 |
| 食糧部門長補佐(兼) 食品部門長補佐 (兼) 食料総括部長 | (情報・金融・不動産部門長補佐 (兼) 情報・金融・不動産総括部長) | 日 野 広 隆 |
| 監査部 内部監査第二課 | (食糧部門長補佐) | 富 田 潔 |
| 食品部門長補佐 | (ダイエー事業ユニットディレクター、 ダイエー事業室長(兼) 食品部門長付部長) | 笹 岡 晃 |
| 食品流通ユニットディレクター、 食品流通部長 | (食品流通部副部長) | 猪 忠 孝 |
| (株) 東武ストア 出向 | (食品流通ユニットディレクター、 食品流通部長) | 大 浦 理 |
| 食品原料ユニットディレクター、 食品原料部長 | (食品原料部長代理) | 岩 尾 聖 士 |
| 食品部門長補佐 | (食品原料ユニットディレクター、 食品部門長補佐(兼) 食品原料部長) | 平 澤 壽 人 |
| 化学品部門長代行 | (石油化学・合成樹脂ユニットディレクター、 化学品部門長補佐 (兼) 石油化学・合成樹脂部長) | 堀 江 順 |
| 無機・農業化学品ユニットディレクター、 化学品部門長補佐 (兼) 無機・農業化学品部長 | (無機・農業化学品ユニットディレクター、 無機・農業化学品部長) | 二 井 英 一 |
| 化学品部門長補佐 | (化学品部門長付部長) | 八 木 猛 |

| | | |
|--|--|---------|
| 化学品部門長補佐（兼）化学品総括部長 | （化学品部門長補佐） | 石 堂 浩 |
| 化学品部門長付部長 | （化学品総括部長） | 前 田 壮 一 |
| 石油化学・合成樹脂ユニットディレクター、 石油化学・合成樹脂部長 | （石油化学・合成樹脂部副部長） | 市ノ川 寛 |
| 天然ガス第一ユニットディレクター、 天然ガス第一部長 | （LNGユニットディレクター、 LNG部長） | 羽 藤 俊 昭 |
| 天然ガス第二ユニットディレクター、 天然ガス第二部長 | （LNG部副部長） | 鈴 木 伊佐男 |
| 産業エネルギーユニットディレクター、 産業エネルギー部長 | （丸紅北京会社） | 吉 田 裕 之 |
| エネルギー関連事業ユニットディレクター、 エネルギー第一部門長補佐 （兼）エネルギー関連事業部長 | （産業エネルギーユニットディレクター、 エネルギー第一部門長補佐 （兼）産業エネルギー部長） | 本 郷 孝 博 |
| 監査部 内部監査第二課 | （エネルギー関連事業ユニットディレクター、 エネルギー関連事業部長） | 中 江 達 郎 |
| 金属資源開発部長 | （金属資源開発部 資源調査開発課） | 阿 達 一 宏 |
| 金属第二部門長付 | （金属資源開発部長） ※27ページ参照 | 渡 部 浩 |
| 軽金属ユニットディレクター、 金属第二部門長補佐（兼）軽金属部長 | （軽金属ユニットディレクター、軽金属部長） | 西 田 浩 之 |
| 金属資源関連事業ユニットディレクター、 金属第二部門長補佐 （兼）金属資源関連事業部長 | （金属第二部門長補佐） | 桑 田 成 一 |
| MARUBENI ALUMINIUM AUSTRALIA PTY. LTD. 出向 | （金属資源関連事業ユニットディレクター、 金属資源関連事業部長） | 安 達 洋 |
| 輸送機総括部長 | （輸送機総括部副部長） | 田 中 晶 |

| | | |
|---|---|---------|
| 輸送機部門長付部長 | (輸送機総括部長) | 井 上 一 男 |
| 自動車第二ユニットディレクター、 自動車第二部長 | (TOYOTA GHANA COMPANY LIMITED 出向) | 高 林 孝 彦 |
| 設備機械ユニットディレクター、 設備機械部長 | (設備機械部副部長) | 馬 場 茂 之 |
| 輸送機部門長付部長 | (設備機械ユニットディレクター、 設備機械部長) | 武 安 秀 典 |
| 農業機械ユニットディレクター、 農業機械部長 | (農業機械部副部長) | 石 井 能 成 |
| 船舶第二ユニットディレクター、 船舶第二部長 | (船舶第一部副部長) | 中 川 聡 |
| 輸送機部門長代行 | (船舶第二ユニットディレクター、 輸送機部門長代行 (兼) 船舶第二部長) | 富 田 稔 |
| 海外電力プロジェクト第二ユニット ディレクター、海外電力プロジェクト第二部長 | (海外電力プロジェクト第二部副部長) | 宮 本 勝 巳 |
| 電力・インフラ部門長補佐 | (海外電力プロジェクト第二ユニット ディレクター、電力・インフラ部門長補佐 (兼) 海外電力プロジェクト第二部長) | 土 方 英 治 |
| 海外電力プロジェクト第五ユニット ディレクター、海外電力プロジェクト第五部長 | (SMARTESTENERGY LIMITED 出向) | 澤 田 浩 幸 |
| プラント部門長代行 | (丸紅米国会社REGIONAL GM (西部担当) (兼) ロスアンゼルス支店長 (兼) シリコンバレー支店長) | 目賀田 好 弘 |
| プラント部門長補佐 (兼) プラント総括部長 | (プラント・産業機械総括部長) | 飯 田 雅 彦 |
| プラント部門長補佐 | (交通プロジェクト推進ユニットディレクター、 プラント・産業機械部門長補佐 (兼) 交通プロジェクト推進室長) | 兼 信 秀 一 |

| | | |
|--|--|---------|
| プラント部門長補佐 | (プラント・産業機械部門長補佐) | 谷 口 悦 一 |
| 産業プラントユニットディレクター、 産業プラント部長 | (資源・重機プラントユニットディレクター、 資源・重機プラント部長) | 八 尾 尚 史 |
| 海洋事業室長 | (丸紅北京会社) | 平 野 雅 之 |
| プラント部門長付部長 | (海洋事業室長) | 村 岸 雅 仁 |
| 交通プロジェクト推進ユニットディレクター、 交通プロジェクト推進室長 (兼) 交通・インフラプロジェクト部副部長 | (交通・インフラプロジェクト部副部長 (兼) 交通プロジェクト推進室副室長) | 友 実 啓 |
| プラントエンジニアリングユニット ディレクター、プラントエンジニアリング部長 | (紙パルプ機械ユニットディレクター、 プラントエンジニアリングユニット ディレクター、紙パルプ機械部長 (兼) プラントエンジニアリング部長) | 梅 澤 亨 |
| 環境・産業機械ユニットディレクター、 環境・産業機械部長 | (広報部副部長) | 岩 島 弘 和 |
| 丸紅北京会社 | (産業機械ユニットディレクター、 産業機械部長) | 山 川 雅 久 |
| 丸紅欧州会社プラント・産機ユニット長 (兼) マドリード出張所長 | (地球環境プロジェクトユニットディレクター、 地球環境プロジェクト部長) | 浦 田 洋 司 |
| ライフスタイル・紙パルプ部門長補佐 | (ライフスタイル・紙パルプ部門長付部長) | 森 川 誠 |
| ファッションアパレル第二ユニット ディレクター、 ライフスタイル・紙パルプ部門長補佐 (兼) ファッションアパレル第二部長 | (丸紅米国会社ライフスタイルユニット長) | 渡 邊 淳 |
| 丸紅ファッションリンク (株) 出向 | (ファッションアパレル第二ユニット ディレクター、 ファッションアパレル第二部長) | 芥 藤 敦 |

| | | |
|---|--|-----------|
| 機能アパレルユニットディレクター、 機能アパレル部長 | (機能アパレル部長代理) | 川 勝 篤 |
| 丸紅上海会社 | (機能アパレルユニットディレクター、 機能アパレル部長) | 宮 本 敏 彦 |
| 機能素材ユニットディレクター、 機能素材部長 | (ファッションアパレル第二部長代理) | 片 山 貴 文 |
| 丸紅香港華南会社 | (機能素材ユニットディレクター、 機能素材部長) | 山 口 賢 一 |
| ゴムユニットディレクター、 ゴム部長 | (丸紅メキシコ会社社長) | 柚 木 利 啓 |
| ライフスタイル・紙パルプ部門長補佐 | (ゴムユニットディレクター、 ライフスタイル・紙パルプ部門長補佐 (兼) ゴム部長) | 都 竹 一 郎 |
| 産業用紙ユニットディレクター、 産業用紙部長 | (紙・板紙製品ユニットディレクター、 紙・板紙製品部長) | 寺 垣 毅 |
| 印刷・情報用紙ユニットディレクター、 印刷・情報用紙部長 | (丸紅紙パルプ販売(株) 出向) | 大 日 方 直 樹 |
| 情報・金融・不動産部門長補佐 (兼) 不動産管理室長 | (不動産管理室長) | 鈴 木 伸 介 |
| 情報・金融・不動産総括部長 | (ジャパン・リート・アドバイザーズ(株) 出向) | 及 川 健 一 郎 |
| I C Tサービスビジネスユニット ディレクター、I C Tサービスビジネス部長 | (I C Tサービスビジネス部副部長) | 大 橋 一 登 |
| フュージョン・コミュニケーションズ(株) 出向 | (I C Tサービスビジネスユニット ディレクター、I C Tサービスビジネス部長) | 賀 川 和 彦 |
| 保険事業ユニットディレクター、 保険事業部長 | (ASIA CAPITAL REINSURANCE GROUP PTE. LTD. 出向) | 菰 口 徹 |

| | | |
|---|--|-------|
| 丸紅アセアン会社 | (保険事業ユニットディレクター、 保険事業部長) | 笠井信司 |
| 北海道支社長 | (北海道支社副支社長) | 大谷真一 |
| 静岡支店長 | (輸送機部門長補佐) | 余部俊也 |
| 新日本レイキ(株) 出向 | (静岡支店長) | 竹内弘毅 |
| 大阪支社副支社長 | (九州支社副支社長) | 勝股正夫 |
| 交通・インフラプロジェクト部 | (大阪支社副支社長) | 日高勇二 |
| 九州支社副支社長 | (産業機械部副部長(名古屋)) | 佐藤正明 |
| 参与 北中米支配人補佐 (兼) 丸紅米国会社副社長・COO | (北中米支配人補佐 (兼) 丸紅米国会社副社長・COO (兼) REGIONAL GM(東部担当) (兼) REGIONAL GM(中西部担当) (兼) シカゴ支店長) | 岡田英嗣 |
| 丸紅米国会社CFO(兼) CAO (兼) 北中米支配人付 | (丸紅米国会社CFO(兼) 北中米支配人付) | 安田和裕 |
| 丸紅米国会社副社長 (兼) ヒューストン支店長 | (丸紅米国会社REGIONAL GM (南部担当) (兼) ヒューストン支店長) | 堀田宏樹 |
| 丸紅米国会社副社長 (兼) シカゴ支店長 | (農業機械ユニットディレクター、 農業機械部長) | 宮脇洋文 |
| 丸紅メキシコ会社社長 | (ゴム部 ゴム製品第一課長) | 森島弘光 |
| リマ支店長 | (非鉄金属部 非鉄原料課長) | 吉永雄幸 |
| (社) 日本貿易会 出向 | (リマ支店長) | 葛研一 |
| 欧州・CIS支配人補佐 (ロンドン) (兼) 丸紅欧州会社食料ユニット長 | (欧州・CIS支配人補佐 (パリ) (兼) 丸紅欧州会社食料ユニット長) | 観音堂 靖 |

| | | |
|---|------------------------------------|---------|
| 欧州・C I S 支配人補佐（デュッセルドルフ） （兼）丸紅欧州会社化学品ユニット長 （兼）デュッセルドルフ支店長 | （丸紅欧州会社化学品ユニット長 （兼）デュッセルドルフ支店長） | 齋藤 哲 昭 |
| 丸紅欧州会社C F O （兼）欧州・C I S 支配人付 | （財務部副部長） | 花 田 拓 紀 |
| サンクトペテルブルグ出張所長 | （自動車第二部長代理） | 芦 谷 康 弘 |
| UNIPRES RUSSIA LLC 出向 | （サンクトペテルブルグ出張所長） | 梶 田 豊 |
| キエフ出張所長 | （電子材料部 無機資源課） | 秋 山 哲 男 |
| キエフ出張所 | （キエフ出張所長） | 松 本 邦 夫 |
| タシケント出張所長 | （市場業務部 C I S チーム） | 藤 井 康 彰 |
| 建設機械部 事業企画チーム | （タシケント出張所長） | 林 崇 |
| 中東・アフリカ支配人補佐（ヨハネスブルグ） （兼）ヨハネスブルグ支店長 | （中東・アフリカ支配人補佐（ドバイ）） | 官 野 耕 一 |
| ドバイ出張所長 | （建設機械部 建設機械第三課長） | 永 本 剛 |
| 自動車第二部長付 | （ドバイ出張所長） | 鈴 木 正 彦 |
| ナイロビ支店長（兼）アジスアベバ出張所長 | （情報・金融・不動産部門長付） | 坂 梨 正 典 |
| 丸紅セメント資材（株）出向 | （ナイロビ支店長（兼）アジスアベバ出張所長） | 中 野 誠 |
| ルアンダ出張所長 | （ルアンダ出張所） | 小 川 逸 人 |
| プラント部門 | （ルアンダ出張所長（兼）サブサハラデスク） | 齋 浦 武 志 |
| 丸紅テツゲン（株）出向 | （ヨハネスブルグ支店長） | 大 角 啓 |

| | | |
|--|--|---------|
| 南西アジア支配人 (兼) 丸紅インド会社社長 (兼) チェンナイ出張所長 | (丸紅インド会社社長 (兼) チェンナイ出張所長) | 関 根 豊 |
| 丸紅アセアン会社 (兼) シンガポール支店長 | (化学品部門長補佐) | 出 口 洋一郎 |
| 丸紅ケミックス (株) 出向 | (丸紅アセアン会社 (兼) シンガポール支店長) | 中 山 昌 邦 |
| インドネシア総代表 (兼) 丸紅インドネシア会社社長 (兼) 丸紅アセアン会社副社長 | (プラント・産業機械部門長代行) | 中 川 寛 |
| 丸紅紙パルプ販売 (株) 出向 | (インドネシア総代表 (兼) 丸紅インドネシア会社社長 (兼) 丸紅アセアン会社副社長 (兼) アセアン支配人付) | 板 倉 直 人 |
| 丸紅フィリピン会社社長 (兼) 丸紅アセアン会社副社長 | (食糧部門長補佐 (兼) 食品部門長補佐 (兼) 食料総括部長) | 鋏 村 浩 一 |
| 日清オイリオグループ (株) 出向 | (丸紅フィリピン会社社長 (兼) 丸紅アセアン会社副社長) | 石 神 高 |
| ハノイ支店長 | (ハノイ支店副支店長) | 吉 田 尚 弘 |
| ベトナム総代表 (兼) ホーチミン支店長 (兼) 丸紅アセアン会社副社長 | (ベトナム総代表 (兼) ハノイ支店長 (兼) ホーチミン支店長) | 大 越 伸一郎 |
| 中国副総代表 (兼) 丸紅上海会社社長 | (情報・金融・不動産部門長代行) | 平 澤 順 |
| 丸紅大連会社社長 | (POINT-BENNY TECHNOLOGY (WUHAN) CO., LTD. 出向) | 酒 井 正 |
| 丸紅広州会社社長 (兼) 丸紅香港華南会社副社長 | (自動車第二ユニットディレクター、 自動車第二部長) | 木 全 真 人 |
| 丸紅オートモーティブ (株) 出向 | (丸紅広州会社社長 (兼) 丸紅香港華南会社副社長) | 村 田 明 夫 |

| | | |
|--------------------------------|--------------------|-------|
| ウランバートル出張所長 | (地球環境プロジェクト部長代理) | 吉 田 睦 |
| 市場業務部 米州チーム長 | (ウランバートル出張所長) | 堀 内 学 |
| 丸紅韓国会社社長 | (化学品部門長代行) | 廣 江 正 |
| MARUBENI LP HOLDING B.V. 出向 | (丸紅韓国会社社長) | 寺 本 誠 |
| 参与 大洋州支配人 (兼) 丸紅オーストラリア会社社長 | (参与 丸紅オーストラリア会社社長) | 梶 谷 誠 |

以 上

※2014年2月25日付で役職名を以下のとおり訂正させていただきます。

【正誤表】

誤) 金属資源開発ユニットディレクター、 ⇒ 正) 金属資源開発部長
金属資源開発部長