

みなとみらい線「馬車道」駅直結、商業・文化施設

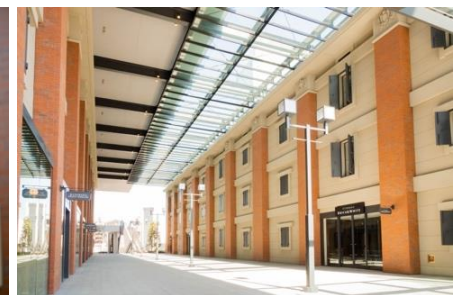
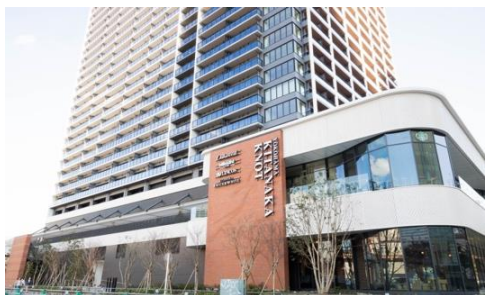
「KITANAKA BRICK & WHITE」 2020年6月25日(木)グランドオープン！

歴史的建造物を保存・復元した新たなランドマーク、
「YOKOHAMA KITANAKA KNOT(横浜北仲ノット)」ついに完成

三井不動産レジデンシャル株式会社と丸紅株式会社は、みなとみらい線「馬車道」駅直結となる横浜北仲エリアの新たなランドマーク内の商業・文化施設「KITANAKA BRICK & WHITE(北仲ブリック & ホワイト)」が6月25日(木)にグランドオープン※1することをお知らせいたします。

当施設は、横浜市の文化芸術振興を積極推進する「横浜市文化芸術創造都市施策」に貢献し、文化の発信拠点となる施設を誘致する「KITANAKA BRICK(北仲ブリック)」と、分譲マンションや近隣にお住まいの方々、ホテル宿泊者へ高い利便性を提供すべく、様々なライフスタイルに対応した物販・飲食・サービス店舗等が出店する「KITANAKA WHITE(北仲ホワイト)」から構成されています。みなとみらい線「馬車道」駅とは直結通路、周辺街区とはペデストリアンデッキで接続し、山下公園・元町・中華街などの観光名所も徒歩圏内にあり、当施設を中心に新たな人の流れが生まれます。

また、この新たなランドマークの名称を「YOKOHAMA KITANAKA KNOT(横浜北仲ノット)」と決めました。「KNOT(ノット)」は「結び目」を意味し、魅力溢れる商業施設・ホール等が集積するみなとみらい21地区と、古き良き港町横浜の面影を伝える山下・関内地区である新旧横浜の結節点に位置するこの場所で、横浜の伝統と未来をつなぎ、歴史的な景観を活かしたまちづくりを行うこのエリアの広がりや、新たな発展への想いを込めています。



<竣工写真(外観)>

YOKOHAMA KITANAKA KNOT は、この度グランドオープンを迎える「KITANAKA BRICK & WHITE」に加え、横浜市最大規模・最高層※2を誇る分譲マンション「ザ・タワー横浜北仲」(総戸数 1,174 戸、5 階～45 階・52 階～58 階、3 月より入居開始)、横浜エリア初進出となるサービス付き長期・短期滞在型宿泊施設「オークウッドスイーツ横浜」(総客室数 175 室、46 階～51 階、今秋開業予定)から構成されています。

※1: 一部の店舗のみ先行して開業済み。また、ビルボードライブ横浜の開業日は未定。

※2: 1993 年以降に横浜市内で販売された分譲マンションで 58 階建ては最高層となります。また 1993 年以降に横浜市内で販売された分譲マンションで 1 棟構成 1,100 戸超は最大戸数となります。

《新型コロナウイルス 感染拡大防止に関する対策について》

KITANAKA BRICK&WHITE では、お客様が安心してご利用いただけるよう、感染症拡大防止に努めてまいります。

<当施設の取り組み>

- ・従業員のマスク着用、検温、手洗い・うがい・消毒の実施
- ・店頭でのアルコール消毒液の設置
- ・売場での飛沫防止シートの設置
- ・待機列・座席間での間隔の確保
- ・店内での定期的な換気の実施
- ・館内共用部における消毒と清掃の実施

※業種毎に行政のガイドラインに則り感染症対策に努めております

<お客様へのお願い>

- ・混雑緩和のため、少人数でのご来場をお願いいたします。
- ・事前に体調をご確認の上、すぐれない場合はご来場をお控えください。
- ・手洗い、手指消毒の徹底にご協力をお願いいたします。
- ・ご来場時はマスクの着用をお願いいたします。
- ・施設内でのソーシャルディスタンスの確保にご協力ください。

【「KITANAKA BRICK & WHITE」施設概要】

施設名	: KITANAKA BRICK&WHITE(北仲ブリック&ホワイト)
事業主	: 三井不動産レジデンシャル株式会社、丸紅株式会社
所在地	: 神奈川県横浜市中区北仲通 5丁目 57番地 2
アクセス	: 横浜高速鉄道みなとみらい線「馬車道」駅下車直結徒歩 1分、JR 根岸線・京浜東北線・横浜市営地下鉄ブルーライン「桜木町」駅下車徒歩 8分
階数	: 北仲ホワイト/タワー棟 1~2階 北仲ブリック/BRICK North 棟 1~3階・BRICK South 棟 1~3階
敷地面積	※: 約 13,140 m ²
建築面積	※: 約 8,760 m ²
延床面積	※: 約 168,290 m ²
店舗面積	: 約 5,950 m ²
店舗数	: 19 店舗
開業日	: 2020 年 6 月 25 日 (木) (予定)
駐車場台数	: 約 150 台
設計・施工	: 鹿島建設株式会社
URL	: https://kitanaka-brickandwhite.yokohama/

※住宅・ホテルを含む街区全体



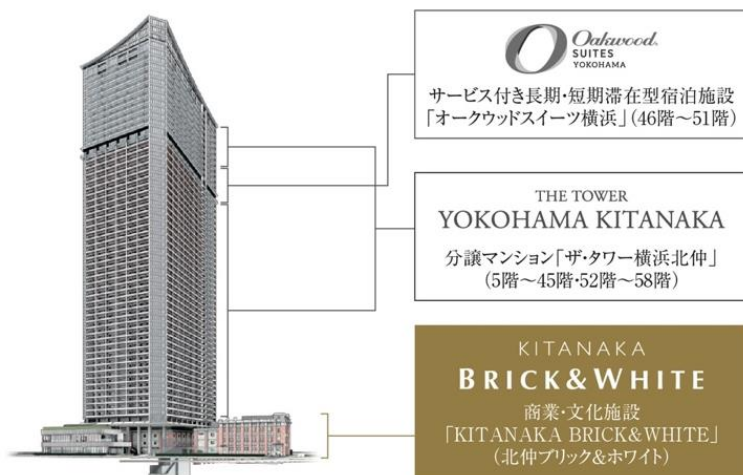
<竣工写真(外観)>



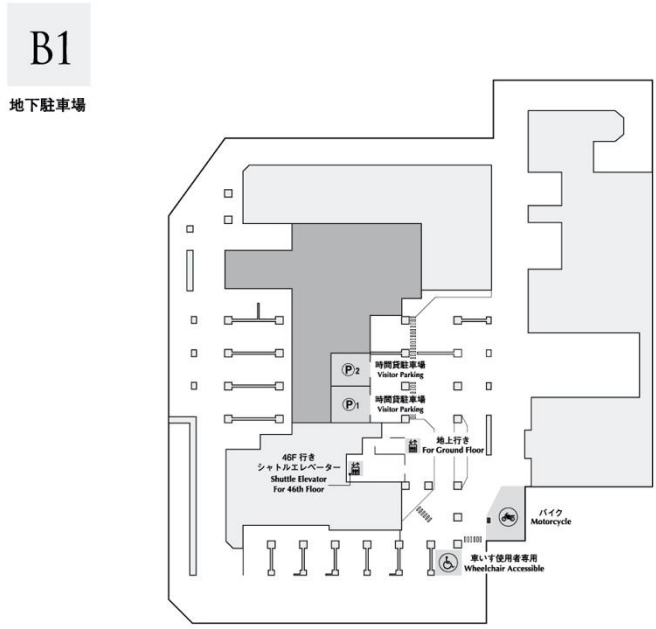
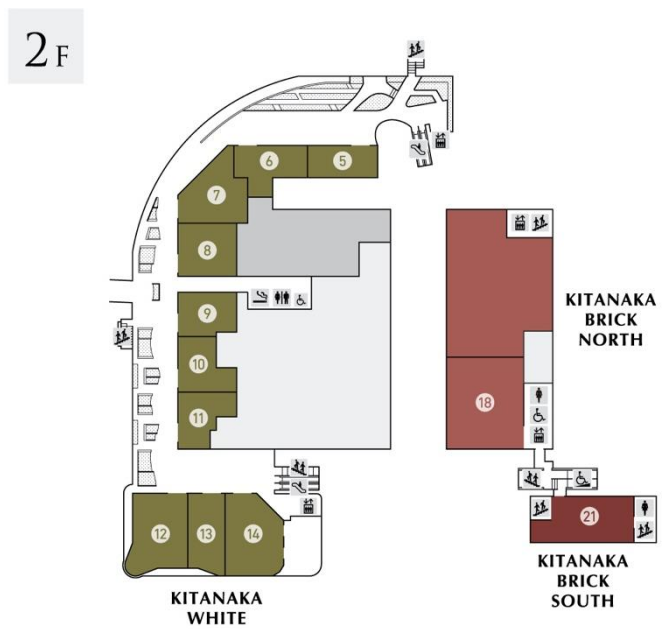
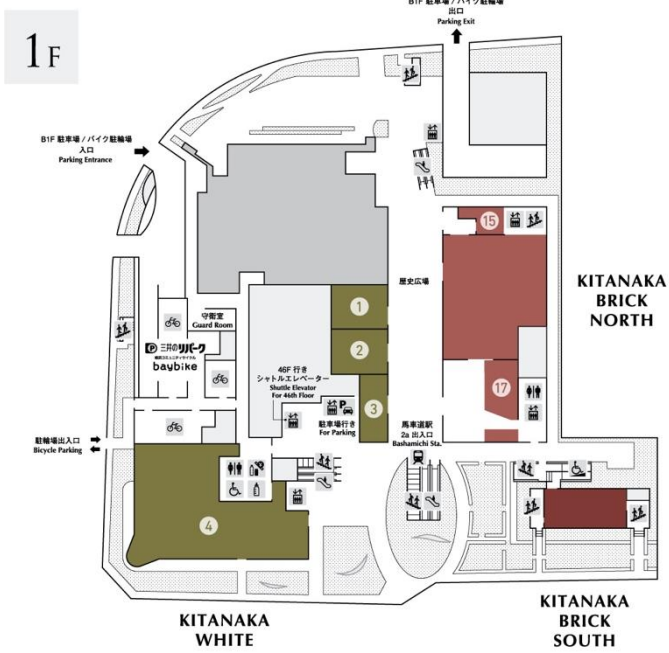
<「KITANAKA BRICK&WHITE」ロゴ>



<竣工写真(外観)>



<用途構成概念図>



- 化粧室
- 女性用化粧室
- 授乳室
- 階段
- 車椅子用スロープ
- 喫煙ルーム
- 多目的トイレ
- 男性用化粧室
- エレベーター
- エスカレーター
- 自動販売機

1F

- KITANAKA WHITE**
 - 1 【ダイニングバル】 Fish & Sour UOKIN Diner
 - 2 【ベーカリーカフェ】 JEAN FRANCOIS
 - 3 【フルーツパーラー】 水信フルーツパーラー
 - 4 【スーパーマーケット】 リンコス
- KITANAKA BRICK NORTH**
 - 15 【ライブレストラン】 ビルボードライブ横浜
 - 17 【フラワーショップ】 BALANCE FLOWER SHOP

2F

- KITANAKA WHITE**
 - 5 6 【コンビニエンスストア】 ローソン
 - 7 【ビューティーサロン】 M.SLASH
 - 8 【不動産(売買・賃貸)】 三井のリハウス
 - 9 【天ぷら】 博多天ぷら たかお
- KITANAKA BRICK NORTH**
 - 10 11 【和食】 日本料理 きじま
 - 12 【コーヒーストア】 スターバックスコーヒー
 - 13 【肉バル×ビストロ】 DOURAKU CORRIDA
 - 14 【中国料理】 中国料理 盤古殿TERRACE
- KITANAKA BRICK SOUTH**
 - 18 【インターナショナルスクール】 ジンボリー インターナショナル プリスクール&アフタースクール
 - 21 【シェアオフィス】 ニサンカイ

46F シャトルエレベーター

3F

- KITANAKA BRICK NORTH**
 - 19 【ダンスハウス】 Dance Base Yokohama
- KITANAKA BRICK SOUTH**
 - 22 【シェアオフィス】 ニサンカイ

【「KITANAKA BRICK & WHITE」テナントラインナップ】

「KITANAKA BRICK」エリア

●クラブ&レストラン「Billboard Live YOKOHAMA (ビルボードライブ横浜)」

神奈川県初出店



神奈川県初・国内3店舗目の出店。100年以上の歴史を持ち、世界で最も信頼される音楽ブランドである“ビルボード”の名のもと、国内外のトップクラスのアーティストが出演する「ビルボードライブ」が、“歴史と伝説を紡ぐ夜”をキーワードに、食事とともに演奏を間近に楽しめる約300席のクラブ&レストランを展開します。(開業日未定) ※公式HP…<http://www.billboard-live.com/>

●ダンスハウス「Dance Base Yokohama (DaBY)」

新業態



日本初出店となる横浜の文化発信の拠点。コンテンポラリーダンスを中心としたパフォーマンスアーツの拠点、ダンスハウス「Dance Base Yokohama (DaBY)」(一般財団法人セガサミー文化芸術財団)が新たに誕生します。ダンスを巡る多くの人々が垣根なく集えるプラットフォームとして、世界的なダンサーによる作品のクリエイションを行うと共に、地域のアーティストや市民との交流等多様な試みを展開してまいります。 ※公式HP…<https://dancebase.yokohama/>

●インターナショナルスクール「ジンボリー インターナショナルスクール プリスクール&アフタースクール」

神奈川県初出店



ジンボリーインターナショナルスクール「GIS」では、世界で40年以上の歴史を持つ米国発の乳幼児教育のバイオニアであるジンボリーの、さらに創造性を養う斬新で画期的な教育プログラムを用い、子ども自身が自分の考えを積極的に伝える発言力、いろいろなカルチャーの人と交流できるコミュニケーションの力など、将来のグローバル社会で必要な能力を知識や技能と共に身につけるような「好奇心」と「意欲」を育む教育を実践します。(6月3日に先行開業) ※公式HP…<https://gymbointernationalschool.jp/>

●シェアオフィス「ニサンカイ」



旧横浜生糸検査所付属倉庫事務所は1926年に建てられた、建築家遠藤於菟の晩年の大作と言われる建築群の一つであり2014年に横浜市認定の文化財に指定されました。2020年、この歴史ある建物は人が流動し、新しいカタチのシェアオフィスとして生まれ変わりました。文化財で自分らしく働き、クリエイティブに活動する。そんな人々の活動が新しい歴史を紡ぐ。仕事も遊びも全力で取り組みたい方、自分を発信する場を持ちたい方、横浜で活動できる場を求めている方におすすめの場所です。 ※公式HP…<http://nisankai.yokohama>

「KITANAKA WHITE」エリア

●スーパーマーケット「リンコス」

神奈川県初出店



精肉・青果・鮮魚・ベーカリー・惣菜・一般食品・日用雑貨までハイクオリティーな品揃えとサービス機能を取り揃えて、地域のお客様のより高いニーズにお応えする高鮮度・高品質な上質化商品をご提案します。旬の野菜果物やお米にこだわったお弁当、オールドブルコーナー等、品揃えを充実。地域に密着した皆様に愛されるお店を目指します。(4月23日に先行開業) ※公式HP…<https://www.maruetsu.co.jp/>

●コンビニエンスストア「ローソン」



「ローソン」は“マチのほっとステーション”へ。人気のおにぎり、サンドイッチ、パスタやオススメのデザートの販売。そして店内で炊いたごはんや厚切りかつなど、ひと手間かけたこだわりの弁当やサンドイッチもご用意。多忙なオフィスワーカーのランチタイムにおすすめです。また店頭端末「LOPPI」でチケット購入などのサービスも利用できます。 ※公式HP…<http://www.lawson.co.jp/index.html>

●ビューティーサロン「M.SLASH」



『M.SLASH、だから横浜 馬車道。』 M.SLASHは、1987年より、横浜を中心に自由が丘をはじめ、南青山、元町と14サロンを展開して参りました。数々のアワードを受賞し、M.SLASH独自のデザイン研究による「似合わせのセオリー」を確立。研究開発の積み重ねで辿り着いた究極のカウンセリング&デザインをご堪能ください。(5月7日に先行開業) ※公式HP…<https://mslash.co.jp/>

●フラワーショップ「BALANCE FLOWER SHOP」

商業施設初出店



自然な姿の植物の良さをお楽しみいただくこと、その植物のもつ個性以上のものを引き出すことに、私たちはこだわります。変わりゆく時代に普遍性を保つことが、「BALANCE/調和」のデザインです。ご自宅用の花束から、特別な贈り物まで、品質の高いお花をご用意しております。自然の植物の美しさをシンプルにお楽しみください。 ※公式HP…<http://www.balanceflowershop.com>

●不動産(売買・賃貸)「三井のリハウス」



横浜の歴史と未来を繋ぐ北仲地区というシンボリックなエリアで、三井不動産グループならではの幅広い不動産活用のノウハウを結集し、居住用不動産のみならず、投資・事業用不動産までを含めた総合的な資産活用のご提案を行います。お客様の大切な資産を最大限に生かすという視点から、幅広いご支援を行わせて頂きます。まずは私たちにご相談下さい。(6月11日に先行開業) ※公式HP…<https://www.rehouse.co.jp/store/bashamichi/>

●ベーカリーカフェ「JEAN FRANCOIS」



M.O.F. (フランス国家最優秀職人賞) 受賞シェフの技術と精神を受け継ぐベーカリーカフェ。パンは素材が持つ風味を最大限に活かすため、それぞれのパンに合う様々な産地の小麦や使用食材にこだわっています。国産小麦「ゆめちから」使用のしっとりもちりした食パンなど、芳醇な香りあるパンをお楽しみください。

※公式 Instagram…@jeanfrancois_official

●フルーツパーラー「水信フルーツパーラー」



横濱の老舗果物屋が創る新店舗は、オーセンティックなフルーツパーラー。店舗デザインは、JR九州のクルーズトレイン「ななつ星」を手掛けた水戸岡鋭治氏。“モダン×クラシック”をテーマにディティールの質感にまでこだわりぬいた特別な場所で、極上のフルーツを使った美味と最高のサービスによる感動体験をご提供いたします。※公式 HP…<https://www.mizunobubrooks.com/fruit-parlor/>

●ダイニングバル「Fish & Sour UOKIN Diner」



「お腹が空いた」そんな時、豊洲直送の新鮮なお魚が、驚くボリュームとコストパフォーマンスで食べられるのが「Fish & Sour UOKIN Diner」です。お仕事終わりに、家族団らんの時間に、久々に会うお友だちとのひと時に、デートやお誕生日のお祝いに、どんな場面でも美味しいお料理を用意して皆様をお待ちしております。

※公式 HP…<http://www.uokingroup.jp>

●中国料理「中国料理 盤古殿 TERRACE」



熟練料理人達が伝統を守りながら作る本格的な中国料理をリーズナブルな価格でご提供する「中国料理 盤古殿 馬車道 TERRACE 店」。大人の雰囲気ただよふ店内には、半個室のようなソファ席もありデートや女子会にもピッタリ！開放感溢れるテラス席や完全個室、貸切プランなどもご用意しております。

※公式 HP…<https://bashamichi.bankogroup.jp/>

●肉バル「DOURAKU CORRIDA」



横浜発祥である焼肉どうらくプロデュースの"新感覚な肉バル"。

味わいのある熟成国産牛希少部位の赤身肉を中心とし、肉寿司・ステーキ・ハンバーグ・イタリアンタパスをご用意しております。ステーキは職人が本格的な鉄板で美味しくジューシーに焼き上げます。

※公式 HP…<https://www.takikou-group.co.jp>

●天ぷら「博多天ぷら たかお」



福岡発祥の天ぷら専門店。上品なしつらえと吟味した食材が自慢。揚げたてを一つずつ、気軽な値段で提供します。厳選食材を使った本格的な天ぷらを楽しめるだけでなく、近海産の明太子と北海道産の竿前昆布を和えた昆布明太子、新鮮野菜を使用した自家製の浅漬、福建省ミン北地区の茶葉を使用した黒烏龍茶を無料で提供します。※公式 HP…<http://tempura-takao.jp/>

●和食「日本料理 きじま」



日本の「蔵」をイメージした伝統的な和の空間に、どこか異国のエッセンスも感じるしつらえ。みなとみらい・北仲の地にふさわしい、新しいきじまをお届けします。きじまが誇る全国各地の浜や漁師との独自のネットワークや業界に精通した専門の仕入部隊により、鮮度と旨さにこだわった旬の海の幸をご用意して皆様をおもてなし致します。※公式 HP…<https://kijimagroup.co.jp/>

●コーヒーストア「スターバックスコーヒー」

北仲地区初出店



北仲地区での初出店となります。沢山の観光地があるみなとみらいで、ホッと一息自分の時間を過ごせる空間。「The sustainable terrace」をコンセプトとした空間には、コーヒー生産地を思わせる印象的な動植物を描いたアートを配置し皆様をお迎えます。最高級のコーヒーをスターバックスのバリスタがご提供いたします。

※公式 HP…<https://www.starbucks.co.jp/>

《ご取材に関するお願い》

現地での取材は当面の間ご遠慮いただきますが、その他お問い合わせありましたら下記までご連絡ください。

※最新の状況は、「KITANAKA BRICK&WHITE」公式 HP をご覧ください。